

## Configurazione dei Rover Leica System 1200 (1230 – 1250)

- 1) Configurare il dispositivo GPRS in dotazione per la connessione del proprio rover tramite protocollo NTRIP (Es. modem SiemensMC45, Clip-On, cellulare bluetooth)

Dal Menu Principale premere:

- **5 Config**
- **4 Interfacce**
- **F3 EDIT su riga "Internet"**

abilitare Internet (SI), selezionare il tipo di porta su cui è impostato il dispositivo, ed il dispositivo stesso (DEVCE).

Premere **F1 CONT** per tornare al menù delle interfacce.



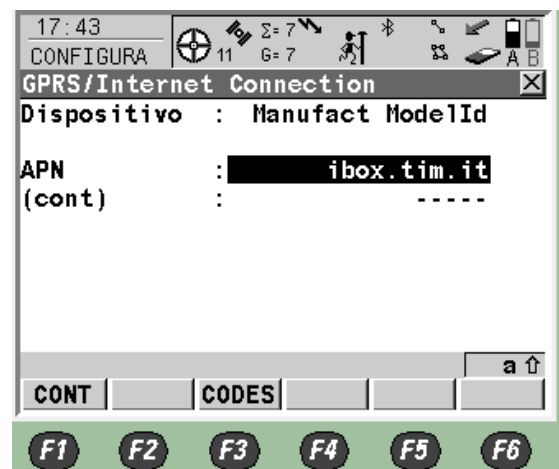
- 2) Impostare l'APN per la connessione a Internet. Ogni provider telefonico ha il proprio APN.

Sempre su riga "Internet" dal Menù "Interfacce" premere:

**F4 CTRL** e nel campo APN scrivere:

- **ibox.tim.it** per provider TIM
- **web.omnitel.it** per provider VODAFONE
- **internet.wind** per provider WIND
- **tre.it** per provider TRE

Premere **F1 CONT** per salvare le impostazioni e tornare al Menù "Interfacce".



### 3) Impostazione dell'interfaccia "Real Time"

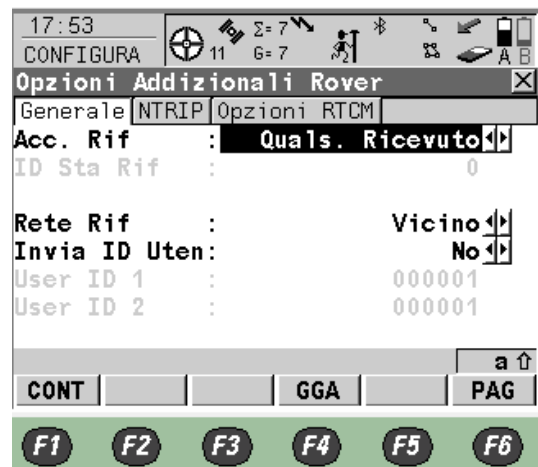
Dal Menù "Interfacce" posizionarsi sulla prima riga "Real Time" e premere:

- **F3 EDIT**
  - Modo R-Time **Rover**
  - Dati R-Time **RTCM V3.1** o **18,19 v2**
  - Porta **NET1**
  - Dispositivo **Internet**
  - Sensore Rif: **Sconosciuto**
  - Antenna Rif: **ADVNULLANTENNA**

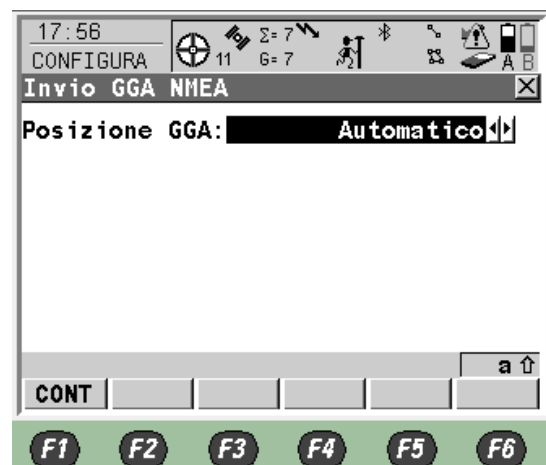


Premere

- **F2 ROVER**
  - Acc. Rif **Quals. Ricevuto**
  - Rete Rif. **Vicino**
  - Invia ID Uten: **No**

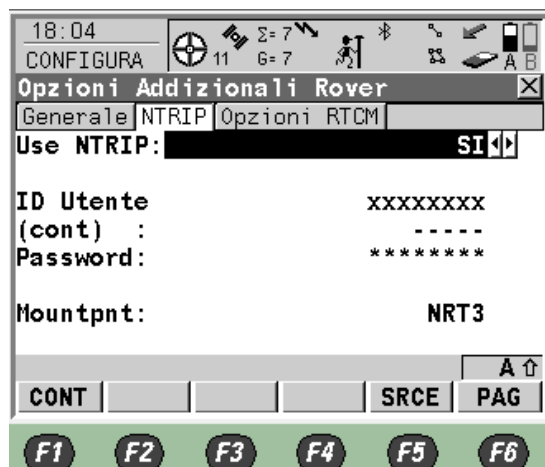


- **F4 GGA**
  - Posizione GGA: **Automatico**



Premere

- **F1 CONT**
- **F6 PAG**
  - Use NTRIP: **SI**
  - ID Utente: **xxxxxxxx\***
  - Password: **yyyyyyyyy\***
- **F5 SRCE** per selezionare il Mountpnt



- desiderato:
- **NRT2** se il formato dati scelto è RTCM 18,19 v2
  - **NRT3** se il formato dati scelto è RTCM v3
  - **MAX3** correzione Master Auxiliary RTCM v3
  - **IMAX3** correzione Master Auxiliary RTCM v3
  - **VRS3** correzione Virtual Reference Station RTCM v3

- **F1 CONT** per salvare le impostazioni e tornare alla riga “Real Time” del Menù “Interfacce”

ID Utente e Password sono le credenziali di accesso scelte in fase di registrazione.

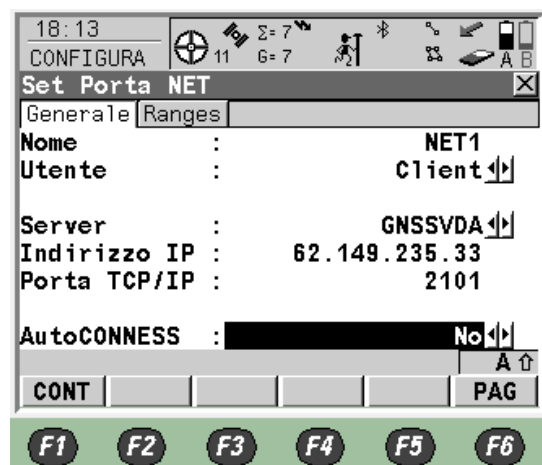
#### 4) Impostazione del Server di collegamento alla Rete GNSSVDA

Su riga “Real Time” premere

- **F4 CTRL**

Selezionare la riga “Server”, premere “Invio” e con **F2 NUOVO** creare il Server di collegamento:

- Nome: **GNSSVDA**
- Indirizzo IP: **62.149.235.33**
- Porta TCP/IP: **2101**



Premere

- **F1 MEMOR** per salvare le impostazioni.

- **F1 CONT** fino a tornare al Menù Principale.

Il rover è pronto per l'utilizzo nella Rete GNSSVDA.